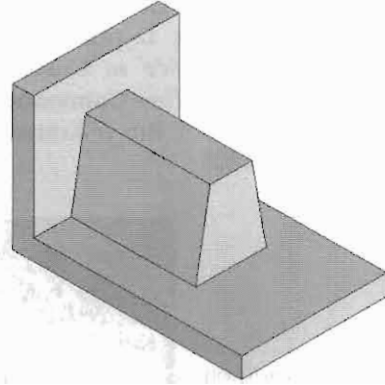
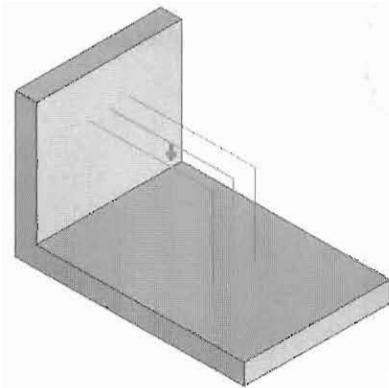
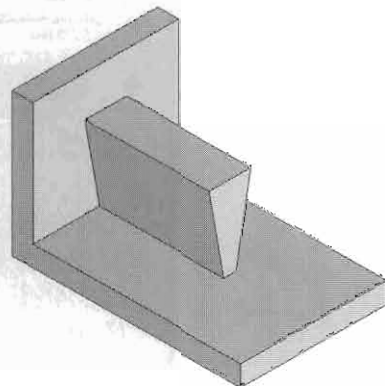


Slika 7-55 Prikaz elementa rebra

Slika 7-56 Dobijeni element rebra sa izabranim poljem **Draft outward**

Slika 7-57 Skica izabrana za izradu elementa rebra s promenom širine ka unutrašnjosti



Slika 7-58 Dobijeni element rebra

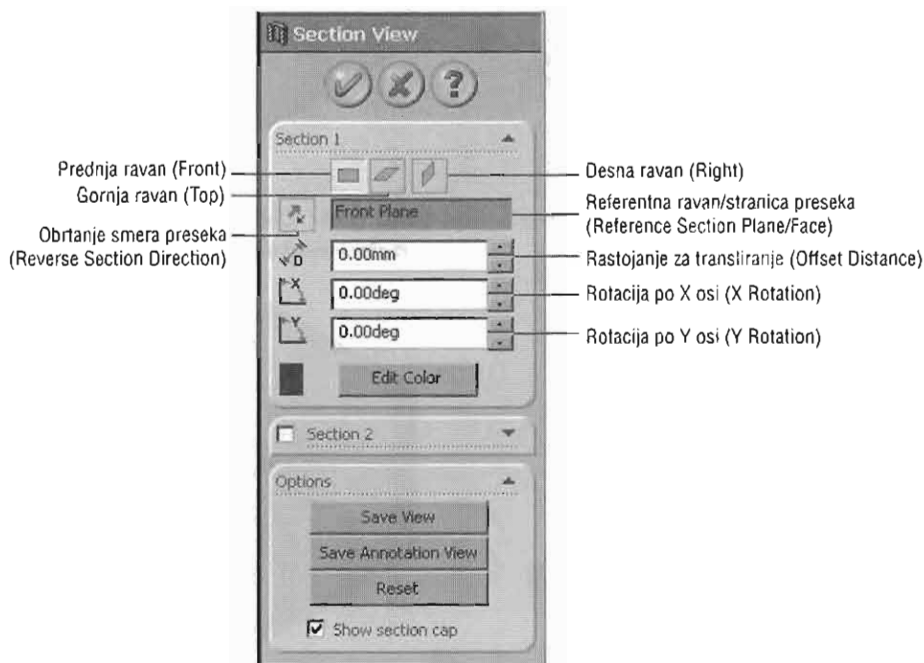
Prikazivanje preseka modela

CommandManager:	View > Section View	(Dodaje korisnik)
Meni:	View > Display > Section View	
Paleta alatki:	View > Section View	



Alatka **Section View** služi za otvaranje prikaza preseka koji nastaje kada se model preseče pomoću ravni ili stranice. Da biste prikazali presek modela, pritisnite dugme **Section View** na panou **View CommandManager**, ili iz glavnog menija odaberite **View > Display > Section View**. Treba da otvorite pano **View CommandManager**, ukoliko već nije otvoren. Postavite kursor

na bilo koje dugme na **CommandManageru** i pritisnite desni taster miša da biste otvorili priručni meni. Iz priručnog menija odaberite opciju **Customize CommandManager**. Otvoriće se **Customizing CommandManager**. Potvrdite polje **View** da biste otvorili **View CommandManager**, pa pritisnite jednom bilo gde unutar oblasti za crtanje. Pošto pokrenete alatku, otvoriće se **Section View PropertyManager** (slika 7-59).



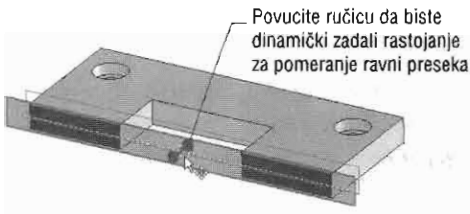
Slika 7-59 Pano **Section View PropertyManager**

Na panou **Section View PropertyManager** automatski je izabrana prednja ravan, **Front Plane**, a prikaz preseka modela nastalog s prednjom ravni kao ravni preseka, pojavljuje se u oblasti za crtanje. U oblasti za crtanje pojavljuje se i ručica za povlačenje kojom možete dinamički podešavati translaciju ravni preseka (slika 7-60).

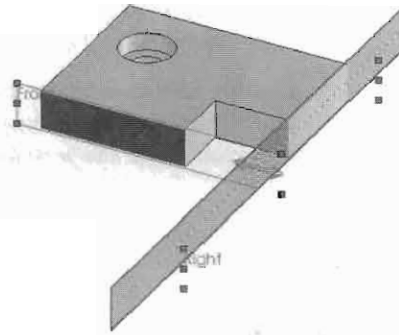
Ako za ravan preseka treba da izaberete desnu ili gornju ravan (**Right Plane**, odnosno **Top Plane**), pritisnite odgovarajuće dugme na potpanou **Section 1**. Možete izabrati i stranu ili korisnički definisanu ravan za ravan preseka. Pored toga, rastojanje za pomeranje ravni možete zadati pomoću brojača **Offset Distance**. Primitićete da se, dok menjate rastojanje, automatski menja i prikaz preseka. Ravan preseka možete rotirati duž X i Y ose pomoću brojača **X Rotation**, odnosno **Y Rotation**.

Dugme **Edit Color** koristi se za menjanje boje „poklopca“ preseka. Ta boja se vidi samo kada je aktivan **Section View PropertyManager**. Kada izadete iz **PropertyManagera**, poklopac preseka neće biti prikazan u boji.

Da biste napravili prikaz poluprofila, treba da otvorite potpano **Section 2** i na njemu zadate ravan preseka. Možete zadati i rastojanje za pomeranje i rotaciju ravni, kao na potpanou **Section 1**. Pošto zadate sve parametre, pritisnite dugme **OK** na panou **Section View PropertyManager**. Na slici 7-61 vidi se prikaz modela nakon definisanja ravni preseka.



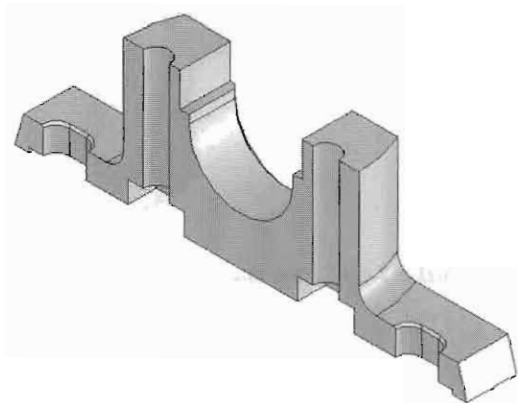
Slika 7-60 Povucite ručicu da biste dinamički pomerali ravan



Slika 7-61 Presek nakon biranja druge ravni preseka

Možete zadati i treću ravan preseka pomoću potpanoa **Section 3**. On će biti prikazan tek pošto otvorite potpano **Section 2**.

Opcije dostupne na potpanou **Options** koriste se za snimanje prikaza preseka kao imenovanog prikaza. Snimljeni prikaz preseka možete ponovo otvoriti pomoću okvira za dijalog **Orientation**, bilo kad tokom rada. Da biste snimili imenovani prikaz, pritisnite dugme **Save View** na potpanou **Options**. Otvoriće se okvir za dijalog **Named View**; zadajte ime za prikaz i pritisnite dugme **OK**. Pomoću dugmeta **Reset** vratićete podrazumevane parametre za prikaz preseka. Polje **Show section cap** podrazumevano je izabrano. Ako uklonite potvrdu iz tog polja, prikaz preseka neće imati poklopac. Na slici 7-62 vidi se presek modela.



Slika 7-62 Presek modela



Savet. Ravan preseka možete dinamički rotirati tako što ćete postaviti kursor na ivicu ravni preseka. Pojaviće se kursor za rotiranje. Povucite ga da biste dinamički rotirali ravan preseka.

Da biste vratili pun prikaz modela, pritisnite dugme **Section View** na panelu **View CommandManager**. Mogli biste i izabrati bilo koju stranicu modela čiji presek pregledate, pa pritisnuti desni taster miša da biste otvorili priručni meni. Potom iz priručnog menija odaberite **Section View**.

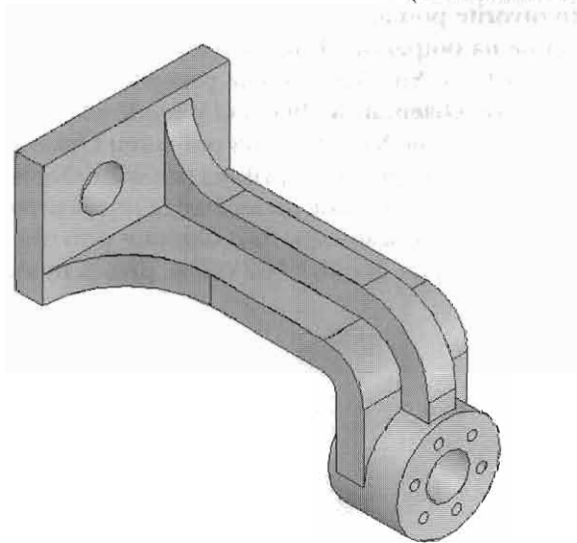
Da biste promenili prikaz preseka, izaberite bilo koju stranicu modela i otvorite priručni meni. Iz njega izaberite **Section View Properties**. Otvoriće se **Section View PropertyManager** u kom možete menjati prikaz preseka.

Vežbe

Vežba 1

U ovoj vežbi ćete napraviti model prikazan na slici 7-63. Mere modela date su na slici 7-64.

(Očekivano vreme: 30 min)



Slika 7-63 Pun model za vežbu 1