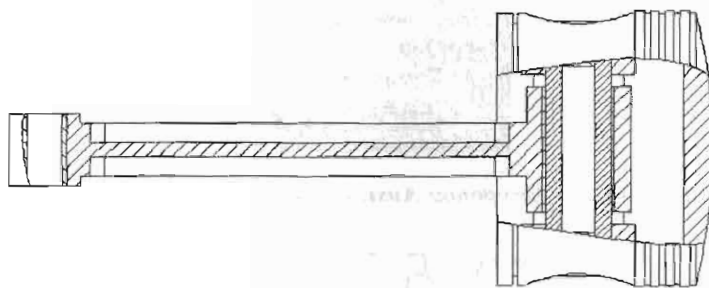


Slika 13-27 Prikaz delimičnog preseka



Slika 13-28 Delimičan presek

## Generisanje pomoćnih prikaza

<b>CommandManager:</b>	Drawing > Auxiliary View
<b>Meni:</b>	Insert > Drawing View > Auxiliary
<b>Paleta alutki:</b>	Drawing > Auxiliary View



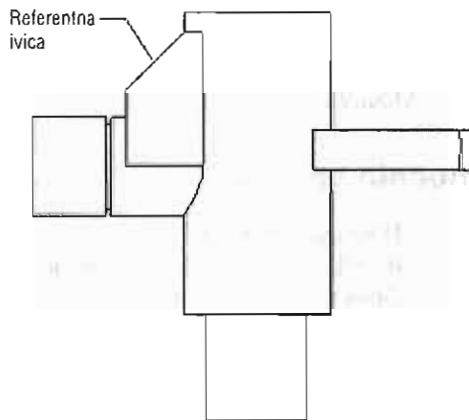
Pomoćni prikaz se generiše projektovanjem linija upravno na zadatu ivicu postojećeg prikaza. SolidWorks omogućava da nacrtate segment linije povezan s prikazom koji se može koristiti za generisanje pomoćnog prikaza. Da biste to uradili, povezani segment linije mora biti nacrtan pre pokretanja ove alatke.

Kako biste napravili pomoćni prikaz, pritisnite dugme **Auxiliary View** na panou **Drawing CommandManager**. Otvoriće se **Auxiliary View PropertyManager** i program će tražiti da izaberete referentnu ivicu da biste mogli da nastavite. Izaberite ivicu ili povezanu skicu. Prikaz će biti povezan s kursorom i dodatne opcije će biti prikazane na panou **Auxiliary View PropertyManager** (slika 13-29). Pored toga, program će tražiti da zadate lokaciju za postavljanje prikaza.

Polje za potvrdu dostupno na potpanou **Arrow**, koristi se za prikazivanje strelice koja označava pravac posmatranja. Ime pomoćnog prikaza navedeno je u polju **Label**. Ako potvrdite opciju **Flip Direction**, obrnućete smer posmatranja za izradu pomoćnog prikaza. Slika 13-30 pokazuje referentnu ivicu koja će biti izabrana za izradu pomoćnog prikaza.



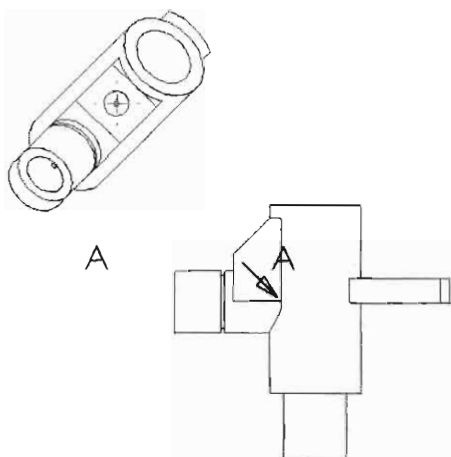
*Slika 13-29* Deo panela *Auxiliary View PropertyManager*



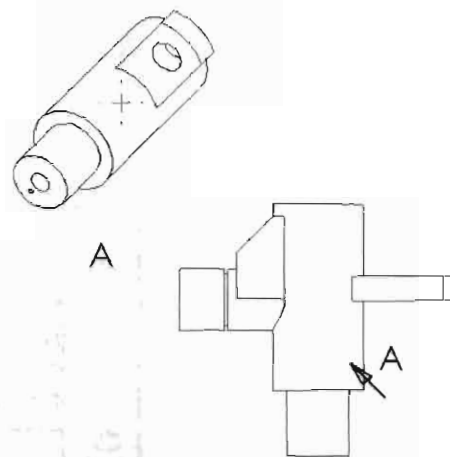
*Slika 13-30* Referentna ivica koja će biti izabrana za izradu pomoćnog prikaza

Na slici 13-31 vidi se pomoćni prikaz napravljen u podrazumevanom pravcu posmatranja. Na slici 13-32 vidi se pomoćni prikaz nastao kada je polje **Flip Direction** potvrđeno.

Kada pravite pomoćni prikaz sklopa, otvoriće se i potpuno **Display State**. Na njemu možete izabrati stanje prikaza za koje će biti generisan pomoćni prikaz.



*Slika 13-31 Pomoćni prikaz napravljen sa isključenom opcijom **Flip Direction***



*Slika 13-32 Pomoćni prikaz napravljen sa uključenom opcijom **Flip Direction***

## Generisanje prikaza detalja

**CommandManager:** Drawing > Detail View  
**Meni:** Insert > Drawing View > Detail  
**Paleta alatki:** Drawing > Detail View



U prikazu detalja vide se, kao što ime kaže, detalji jednog dela postojećeg prikaza. Za detalj možete odabrati deo roditeljskog prikaza. Izabrani deo biće uvećan i postavljen kao poseban prikaz. Uvećanje prikaza detalja možete kontrolisati. Da biste napravili prikaz detalja, aktivirajte prikaz od kog ćete ga napraviti. Potom pritisnite dugme **Detail View** na panou **Drawing CommandManager**. Otvoriće se **Detail View PropertyManager** i program će tražiti da skicirate krug da biste nastavili izradu prikaza. Kursor će biti zamenjen kursorom za crtanje krugova, pa njim možete nacrtati krug na delu prikaza koji će biti uvećan u prikazu detalja. Da biste umesto kruga iskoristili neki drugi profil, nacrtajte profil i povežite ga sa skicom pre pokretanja alatke **Detail View**.

Čim nacrtate krug, prikaz detalja biće povezan s kursorom, a odgovarajuće opcije prikazane na panou **Detail View PropertyManager** (slika 13-33). Program će tražiti da izaberete i lokaciju za postavljanje novog prikaza. Zadažite tačku na crtežu da biste postavili prikaz. Opcije s panoa **Detail View PropertyManager** objašnjene su u nastavku.

### Potpano Detail Circle

Na ovom potpanou ćete definisati opcije kruga za prikaz detalja. Prikazu detalja možete dodati i pokaznu liniju (engl. *leader*) pomoću opcija sa ovog potpanoa; sledi njihov opis.