

Generisanje standardnih prikaza alatom Predefined View

| | | |
|------------------------|------------------------------------|-------------------|
| CommandManager: | Drawing > Predefined View | (Dodaje korisnik) |
| Meni: | Insert > Drawing View > Predefined | |
| Paleta alutki: | Drawing > Predefined View | (Dodaje korisnik) |

BOLJE



Alatka **Predefined View** služi za pravljenje praznih prikaza sa unapred definisanom orijentacijom. Kada ih napravite, možete ih popuniti prevlačenjem dela iz drugog prozora tako što ćete povući ime dokumenta dela s panua **FeatureManager Design Tree**. Svi unapred definisani prikazi biće popunjeni. Ova opcija dodaje prazne prikaze u dokument crteža i snima ih kao šablon crteža. Samo treba da prevučete deo iz drugog prozora u dokument crteža otvoren pomoću šablona da biste ga popunili unapred definisanim prikazima. Da biste napravili unapred definisane prikaze, pritisnite dugme **Predefined View** na panou **Drawing CommandManager**. Uz kursor će se pojaviti prazan prikaz. Izaberite tačku u dokumentu crteža da biste postavili unapred definisani prikaz. Prikaz će biti postavljen u dokument crteža, a pano **Drawing View PropertyManager** biće prikazan (slika 13-11).



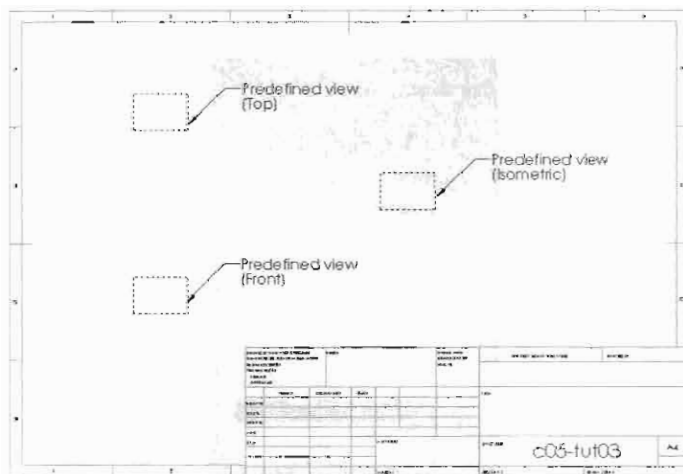
Slika 13-11 Pano Drawing View PropertyManager

Izaberite orijentaciju prikaza u oblasti **View Orientation** s potpanoa **View Orientation** i pritisnite dugme **OK** na panou **Drawing View PropertyManager**.

Kada budete postavljali sledeći unapred definisani prikaz, treba da zadate opcije poravnanja. Da biste napravili dodatne unapred definisane prikaze, pokrenite alatku **Predefined View** i postavite prikaz na tehnički crtež. Pojaviće se granični okvir prikaza. Desnim tasterom miša pritisnite unutar graničnog okvira i odaberite **Alignment > Align Horizontal by Center/Align Vertical by Center**. Izaberite prethodno definisani prikaz da biste poravnali novi prikaz. Na isti način ćete dodati i ostale unapred definisane prikaze.

Kada napravite sve unapred definisane prikaze, otvorite dokument dela ili sklopa i poredajte prozore dokumenata horizontalno ili vertikalno. Levim tasterom miša pritisnite ime dokumenta ili sklopa na panou **PropertyManager** i, držeći pritisnut levi taster miša, prevucite komponentu ili sklop u dokument crteža. Svi unapred definisani prikazi biće popunjeni. Možete popunjavati i pojedinačne unapred definisane prikaze tako što ćete ih izabrati i pritisnuti dugme **Browse** na potpanou **Insert Model** s panou **Drawing View PropertyManager**.

Slika 13-12 prikazuje izabrane unapred definisane prikaze s navedenom orijentacijom, a slika 13-13 prikazuje dokument crteža nakon popunjavanja prikaza.



Slika 13-12 Razni unapred definisani prikazi



Napomena

Veličina prikaza generisanih u režimu **Drawing** automatski se menja zavisno od veličine lista.

Veličina prikaza biće automatski promenjena i ako crtež sadrži više unapred definisanih prikaza.

Kada je samo jedan unapred definisani prikaz postavljen u dokument crteža, njegova veličina biće promenjena u skladu s vrednošću **Custom Scale**, ukoliko je zadate. Inače, on će biti umanjen za podrazumevani faktor razmere za tehnički crtež. Razmeru možete promeniti u okviru za dijalog **Sheet Properties**. O razmeri crteža više ćete naučiti u sledećem poglavlju.