

Polje **Flip direction** služi za obrtanje smera prikaza preseka. Prikaz će biti automatski izmenjen na tehničkom crtežu. Smer posmatranja preseka možete obrnuti i pomoću tastera TAB pre nego što postavite prikaz preseka. Polje **Scale with model** potvrdićete da bi se veličina prikaza menjala ako se promeni veličina modela u dokumentu dela. Više o promeni veličine modela naučićete u sledećem poglavlju.



**Savet.** Kada pravite prikaz preseka i pomerite kursor da biste ga postavili, primetićete da je prikaz poravnat s pravcem strelica na liniji preseka. Da biste isključili takvo poravnavanje i postavili prikaz preseka, držite pritisnut taster CTRL i pomerite prikaz na odgovarajuće mesto. Izaberite tačku na crtežu da biste postavili prikaz.



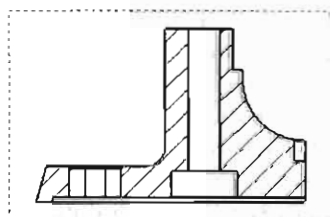
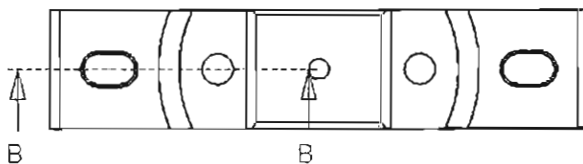
#### Napomena

Podrazumevana šrafura u prikazu preseka zavisi od materijala koji je dodeljen modelu. Možda ćete morati da povećate razmak u šrafuri ako nije ispravna. Više o menjanju šrafura naučićete kasnije u ovom poglavlju.

Sledi opis još nekih opcija za izradu delimičnog prikaza preseka i prikaza preseka površine s panoa **Section View PropertyManager**

#### Izrada delimičnog preseka

Kada linija preseka ne preseca ceo model, otvoriće se **SolidWorksov** okvir za dijalog sa obaveštenjem da linija preseka ne prolazi kroz ceo granični okvir modela u tom preseku. Program će pitati da li želite da napravite delimičan presek (eng. *partial section view*). Da biste napravili delimičan presek, pritisnite dugme **Yes** u tom okviru za dijalog. Ako pritisnete dugme **No**, nastaće potpun presek. Slika 13-18 prikazuje delimičan presek napravljen od prikaza odozgo.



SECTION B-B

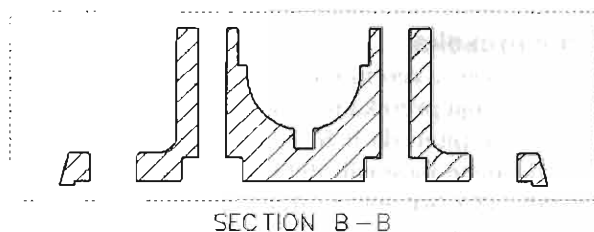
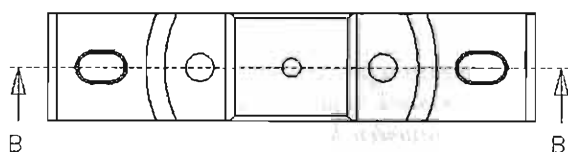
Slika 13-18 Delimičan presek

## Izrada preseka površine

U prikazu preseka površine (engl. *surface section view*) vidi se samo presečena površina. Da biste napravili prikaz preseka površine, prvo treba da napravite prikaz preseka, a potom potvrdite polje **Display only surface** na panou **Section View PropertyManager**. Na slici 13-19 vidi se prikaz preseka površine.



**Savet.** *Ponekad se prikaz preseka generiše naopačke, čak i kada odaberete projekciju trećeg ugla. U takvoj situaciji treba da obrnete smer linije preseka na panou **Section View PropertyManager**.*



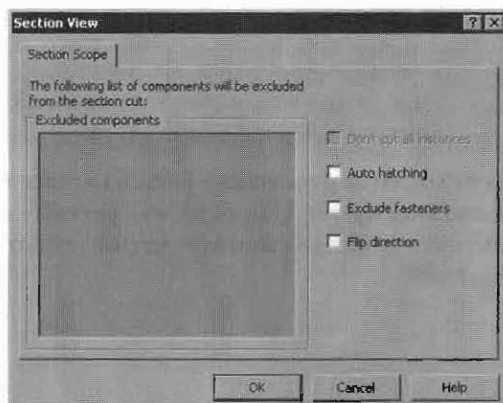
Slika 13-19 Prikaz preseka površine

## Generisanje prikaza preseka za sklop

Prema standardima crtanja, kada napravite prikaz preseka za sklop, neke komponente, kao što su pričvršćivači, vratila, klinovi itd., ne treba da budu presečene. Zato se, kada pravite presek sklopa, otvara okvir za dijalog **Section View** (slika 13-20).

Ovaj okvir za dijalog omogućava da izaberete komponente koje će biti izostavljene prilikom presecanja. Te komponente možete izabrati i na roditeljskom prikazu. Ukoliko se ne vide u roditeljskom prikazu, možete otvoriti **FeatureManager Design Tree** i proširiti stavku roditeljskog prikaza. Potom proširite stablo sklopa da biste videli sve njegove komponente. Izaberite komponente čiji presek ne treba da bude prikazan. Imena izabranih komponenata biće navedena u polju **Excluded components**.

Polje za potvrdu **Auto hatching** koristi se za automatsko definisanje šrafura. Te šrafure se mogu menjati. Metoda izmene šrafura objašnjena je kasnije. U ovoj verziji SolidWorksa postoji opcija za izostavljanje pričvršćivača koji su umetnuti u sklop pomoću aplikacije Toolbox. Toolbox, jedan od dodatnih programa u SolidWorksu, koristi se za umetanje standardnih pričvršćivača u sklop. Da biste iz preseka izostavili te pričvršćivače, potvrdite polje **Exclude fasteners** iz okvira za dijalog **Drawing View Properties**.



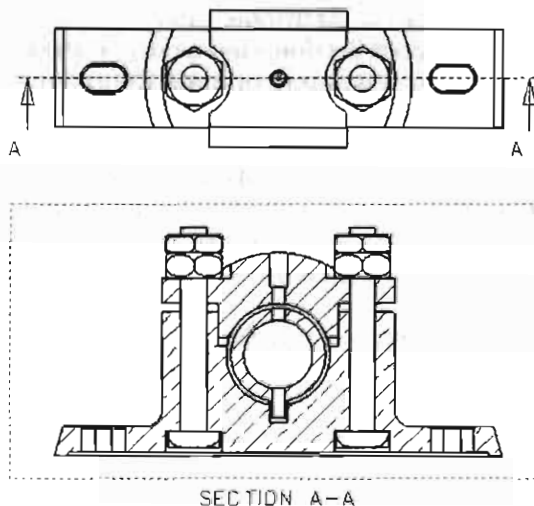
Slika 13-20 Okvir za dijalog *Section View*

Polje **Flip direction** ćete potvrditi da biste obrnuli smer posmatranja preseka.

U slučaju da u sklopu postoji više instanci neke komponente, a vi hoćete da izostavite sve instance iz prikaza preseka, izaberite komponentu na crtežu i ime komponente u polju **Exclude components**. Potvrdite polje **Don't cut all instances** u okviru za dijalog **Section Scope**. Sve instance izabrane komponente biće izostavljene iz presecanja. Na slici 13-21 vidi se prikaz preseka iz kog su isključeni pričvršćivači.



**Savet.** Komponente čiji će presek biti prikazan možete dodavati ili uklanjati tako što ćete prikaz pritisnuti desnim tasterom miša i iz priručnog menija odabrati **Properties**. Potom izaberite karticu **Section Scope** i dodajte ili uklonite komponente.



Slika 13-21 Prikaz preseka sklopa u kom nisu prikazani preseki nekih komponentata