

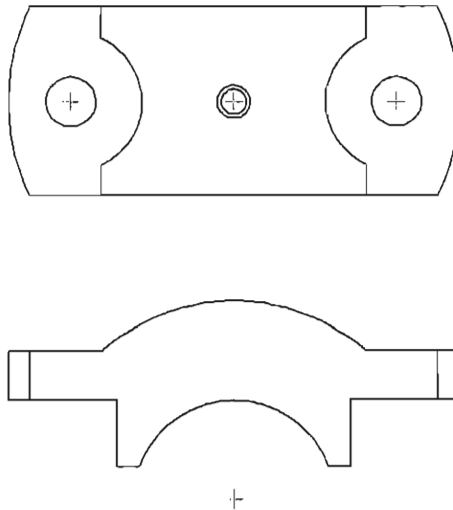
prikaz za projektovanje upravnih linija. Ako je na listu samo jedan prikaz, on će automatski biti izabran za roditeljski prikaz. Izaberite roditeljski prikaz i pomerite kursor vertikalno da biste generisali prikaz odozgo ili prikaz odozdo, ili pomerite kursor horizontalno da biste napravili prikaz zdesna ili sleva. Ako kursor pomerite pod uglom, nastaće 3D prikaz. Zadajte tačku na tehničkom crtežu da biste postavili prikaz. Ako hoćete da napravite više prikaza projekcije, pritisnite dugme **Keep Visible** da se pano **Projected View PropertyManager** ne bi zatvarao. Na slici 13-14 vidi se prikaz spreda generisan od prikaza odozgo.



**Savet.** Prikaz napravljen projektovanjem biće poravnat s roditeljskim prikazom. Da biste projektovani prikaz postavili tako da ne bude poravnat s roditeljskim prikazom, držite pritisnut taster CTRL pre nego što ga postavite. Potom premestite kursor na odgovarajuće mesto i postavite prikaz.

Svi standardni i izvedeni prikazi, kao što su prikazi projekcije, preseka, detalja itd., povezani su s roditeljskim prikazom odnosom roditelj-potomak. Ako izaberete prikaz-potomak, biće prikazan i granični okvir oko roditeljskog prikaza.

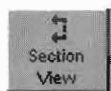
Izaberite prikaz-potomak, otvorite priručni meni i izaberite opciju **Jump to Parent View**. Roditeljski prikaz će biti automatski izabran.



Slika 13-14 Prikaz spreda napravljen od prikaza odozgo

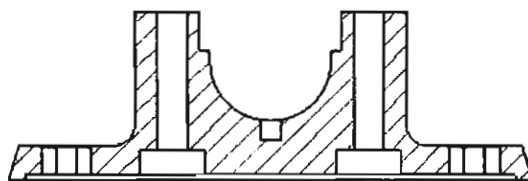
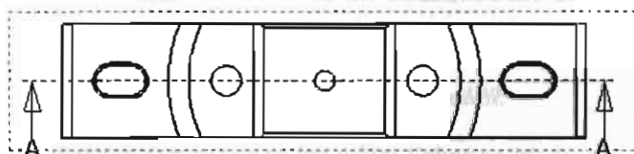
## Generisanje prikaza preseka

<b>CommandManager:</b>	Drawing > Section View
<b>Meni:</b>	Insert > Drawing View > Section View
<b>Paleta alatk:</b>	Drawing > Section View



Već znate da se prikazi preseka generišu odsecanjem dela postojećeg prikaza pomoću ravni za odsecanje (definisane skiciranim linijama), i potom posmatranjem roditeljskog prikaza iz pravca upravnog na ravan odsecanja.

U SolidWorksu, alatom **Section View** možete napraviti pun prikaz preseka ili prikaz polupreseka, kao na slikama 13-15 i 13-16. Pun prikaz preseka definisan je pomoću jednog segmenta linije, a poluprasek je definisan pomoću tri segmenta linije. Ravan preseka za pun prikaz preseka možete definisati kada pokrenete alatku **Section View**. Da biste generisali prikaz polupreseka, morate nacrtati segmente linije kojima ćete definisati ravan preseka pre nego što aktivirate alatku **Section View**. Da biste to uradili, izaberite prikaz koji ćete koristiti kao roditeljski i pritisnite dugme **Sketch** na panou **CommandManager**; otvoriće se okruženje za skiciranje. Možete koristiti izvedene linije da biste nacrtali linije za ravan preseka.



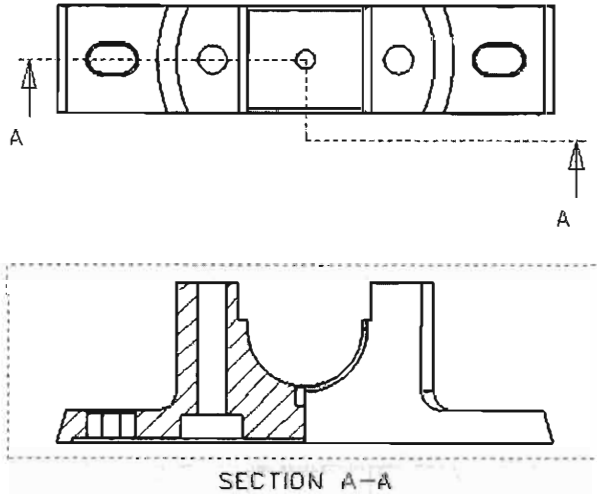
SECTION A-A

*Slika 13-15 Prikaz punog preseka*

Da biste napravili prikaz punog preseka, aktivirajte prikaz u kom ćete nacrtati liniju preseka. Pojaviće se simbol prikaza ispod kursora, kao i granični okvir prikaza. Pritisnite dugme **Section View** na panou **Drawing CommandManager**. Otvoriće se **Section View PropertyManager** i program će tražiti da skicirate liniju da biste nastavili izradu preseka.

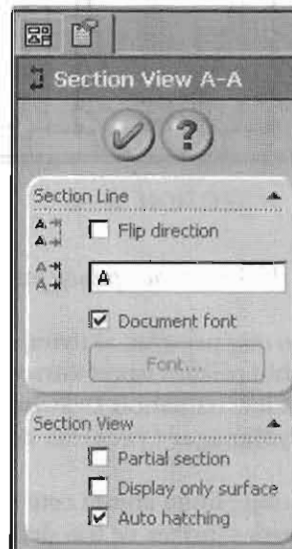
Kada aktivirate prikaz, nacrtajte liniju kojom ćete definisati ravan preseka. Čim zadate krajnju tačku linije preseka, prikaz će biti definisan i povezan s kursomom. Pojaviće se i ostale opcije na panou **Section View PropertyManager**.

Da biste napravili prikaz polupreseka, izaberite sve segmente linije koji definišu ravan preseka i potom pokrenite alatku **Section View**. Prikaz preseka biće definisan i povezan s kursomom.



*Slika 13-16 Prikaz polupreseka*

Pomerite kursor da biste zadali tačku na crtežu za postavljanje prikaza preseka. Ime i faktor razmere prikaza videće se ispod prikaza preseka, i otvoriće se **Section View PropertyManager** (slika 13-17).



*Slika 13-17 Deo ppanoa Section View PropertyManager*

Polje **Flip direction** služi za obrtanje smera prikaza preseka. Prikaz će biti automatski izmenjen na tehničkom crtežu. Smer posmatranja preseka možete obrnuti i pomoću tastera TAB pre nego što postavite prikaz preseka. Polje **Scale with model** potvrdićete da bi se veličina prikaza menjala ako se promeni veličina modela u dokumentu dela. Više o promeni veličine modela naučićete u sledećem poglavlju.



**Savet.** Kada pravite prikaz preseka i pomerite kursor da biste ga postavili, primetićete da je prikaz poravnat s pravcem strelica na liniji preseka. Da biste isključili takvo poravnavanje i postavili prikaz preseka, držite pritisnut taster CTRL i pomerite prikaz na odgovarajuće mesto. Izaberite tačku na crtežu da biste postavili prikaz.



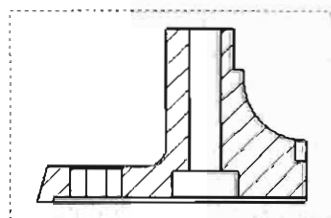
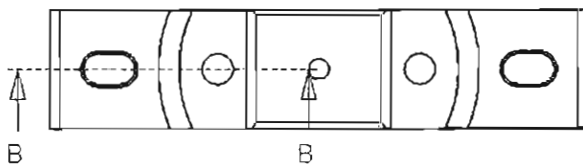
#### Napomena

Podrazumevana šrafura u prikazu preseka zavisi od materijala koji je dodeljen modelu. Možda ćete morati da povećate razmak u šrafuri ako nije ispravna. Više o menjanju šrafura naučićete kasnije u ovom poglavlju.

Sledi opis još nekih opcija za izradu delimičnog prikaza preseka i prikaza preseka površine s panoa **Section View PropertyManager**

#### Izrada delimičnog preseka

Kada linija preseka ne preseca ceo model, otvoriće se **SolidWorksov** okvir za dijalog sa obaveštenjem da linija preseka ne prolazi kroz ceo granični okvir modela u tom preseku. Program će pitati da li želite da napravite delimičan presek (engl. *partial section view*). Da biste napravili delimičan presek, pritisnite dugme **Yes** u tom okviru za dijalog. Ako pritisnete dugme **No**, nastaće potpun presek. Slika 13-18 prikazuje delimičan presek napravljen od prikaza odozgo.



SECTION B-B

Slika 13-18 Delimičan presek